

JOLED

# glancy

## クイックスタートガイド

所要時間 約30分

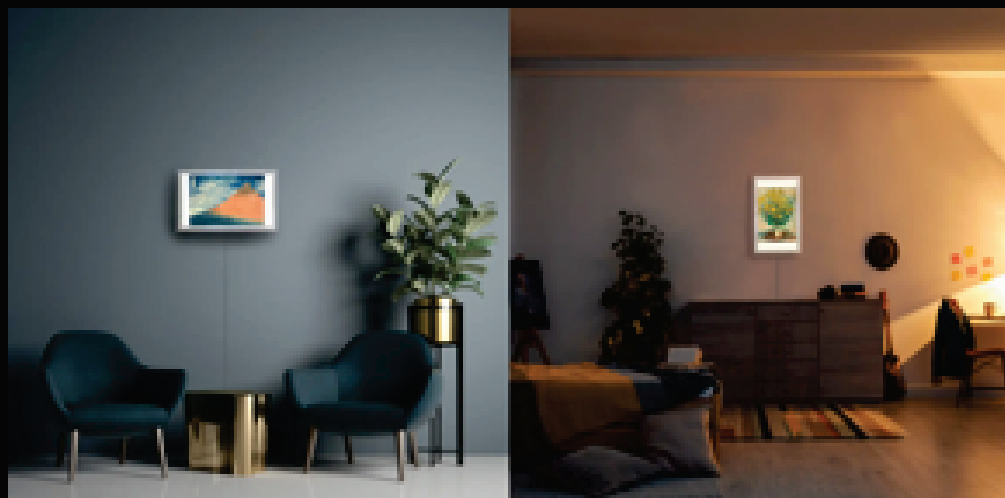
glancyをお買い上げいただき、  
誠にありがとうございます。

一瞬にしてあなたの部屋を彩る  
コネクテッド・インテリア glancy。

目が覚めれば新しいアートに心が弾み、  
部屋に帰れば揺らめく灯火に心が安らぐ。  
そんな、こだわりを極めるあなたにふさわしい、  
自分だけの空間。

こだわりの空間を彩るための  
セットアップを進めましょう。

詳しくは「取扱説明書」をご覧ください。



# 設置手順 (1/2)

## ① USBメモリとドングルを取り付ける



USBメモリ  
×1

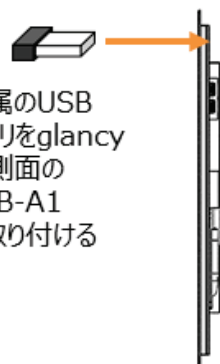


ドングル  
×1



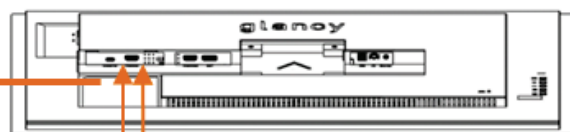
USB-OTG  
ケーブル ×1

付属のUSBメモリをglancy左側面のUSB-A1に取り付ける



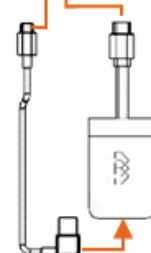
glancy背面左下のカバーを取り外す。右記完了後、カバーを戻す

USB-OTGケーブルをモニタのUSB-C端子に取り付ける

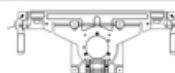


ドングル先端をHDMI1に取り付ける

USB-OTGケーブルをドングルのUSB-micro端子に取り付ける



## ② glancyに回転金具を取り付ける



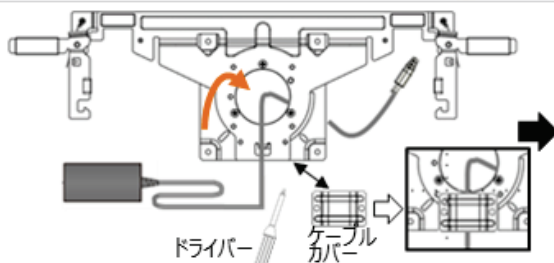
ケーブルブラケット付  
回転金具 ×1



ネジA ×4

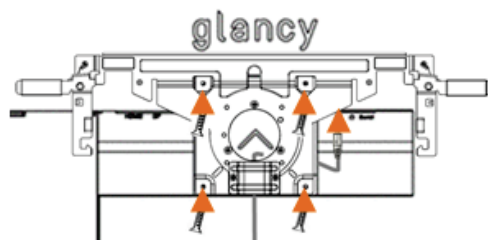


DCケーブル ×1



ドライバー

ケーブル



白いケーブルカバーを一度外し、ACDCアダプターのDCケーブルを回転金具の孔に通して、ケーブルカバーを付ける。

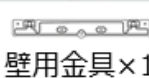
回転金具の矢印マークを本体のへマークに合わせてネジAで取付け取り付ける。その後、DCケーブルをジャックに差し込む

## ③ 設置場所を決める

※壁に孔跡が残りにくい方法は <https://glancy.jp> をご覧ください



孔開けガイド用紙 ×1  
or 水準器 / スマホ用水準器アプリ



壁用金具 ×1



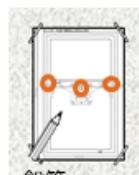
アンカーA  
ネジB  
各 ×4 (予備1)



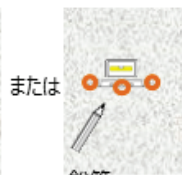
アンカーB  
ネジB  
各 ×4 (予備1)

(ガイド用紙使用)

(ガイド用紙不使用)



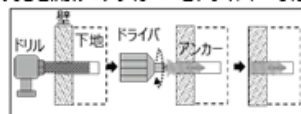
鉛筆



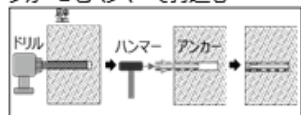
鉛筆

孔開けガイド用紙を壁に貼り印の孔を開けるか、又は壁用金具を水準器で水平に壁に当て、孔位置に鉛筆でマークを付ける。  
標準のDCケーブル(長さ1.5m)のみご使用の場合は、1.5m以下の高さに設定してください。

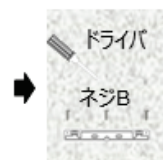
① 石膏ボード・コンパネ・ベニヤ板 (壁の下地がある場合を含む)  
直径9mmのドリルで貫通または深さ45mm以上の孔を開け、アンカーAをドライバーでねじ込む



② コンクリート・モルタル等  
直径6mmのドリルで、深さ30mm以上の孔を開け、アンカーBをハンマーで打込む

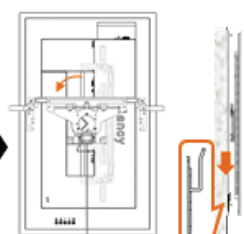


※規定外の孔にはアンカーを入れないでください。



ドライバー

ネジB

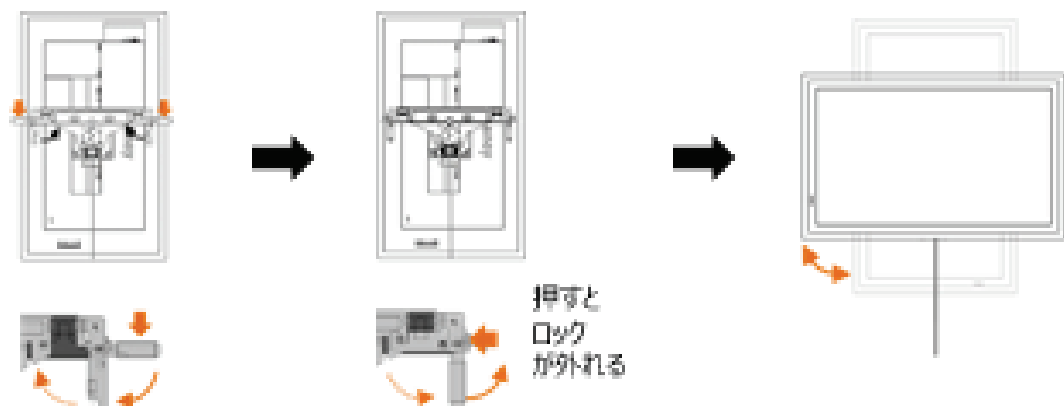


回転金具を反時計回りに90°回転して筐体を持ち、ゆづり下ろしながら専用金具に回転金具を掛けてください。

※モニターが落下しないようご注意ください。  
下に柔らかい布やクッション等を敷いて行ってください。  
取り付け後、保護フィルムをはがしてご使用ください。  
※孔が気になる方は、glancy.jpを参考に「壁美人」をご使用ください。

## 設置手順 (2/2)

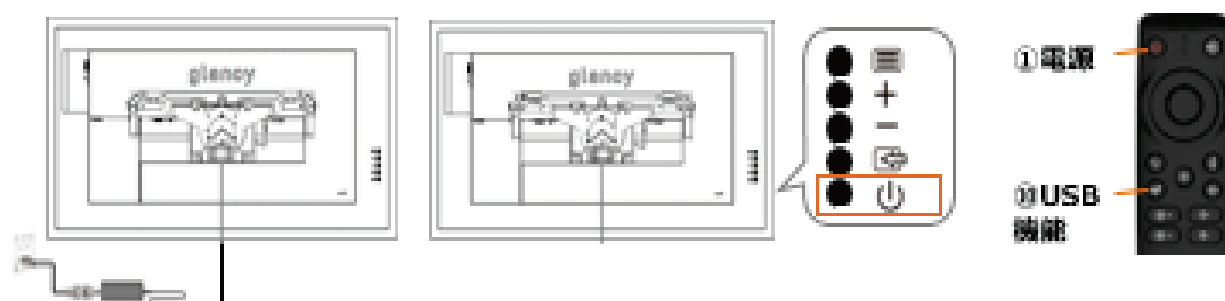
### ④モニターを壁に取り付ける



アーム部分を押し、ロック金具を回転し  
ピンに引っかけて、壁掛金具のフックをロックする

横画面にして設定後、  
好きな画面方向に  
回転してお楽しみ下さい

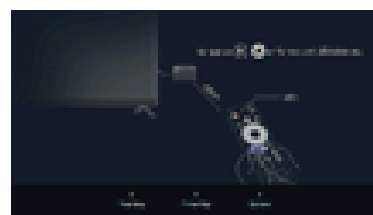
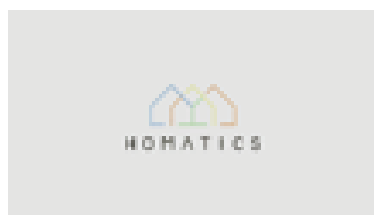
### ⑤電源を入れる



DCケーブルと電源ケーブル  
に繋ぎ、コンセントに繋ぐ

裏の電源ボタン、またはリモコンの①電源を押し、  
その後、リモコンの②USB機能を押し、  
モニターとドングルを起動する

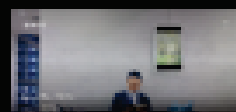
### ⑥初回起動時設定



glancyに表示される案内画面に沿って各種設定を行ない、J-GAROや各種VODをお楽しみください。  
詳細は、「glancy用ドングル操作マニュアル」と「モニター & J-GARO取扱説明書」をご参照下さい

# glancyコンセプトページのご案内

<https://glancy.jp>



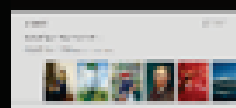
・glancyのご紹介

・J-GAROのご紹介



・Enjoy doing it Yourself :

壁に孔跡が残りにくい方法、  
ピクチャーレール等、glancyが  
もっと楽しくなる事例紹介



・各種説明書、各種ガイド用紙最新情報

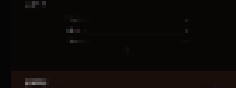
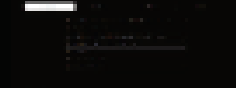


・FAQ



・各サポート窓口

※glancyとJ-GAROのサポート窓口  
は異なりますのでご注意ください。



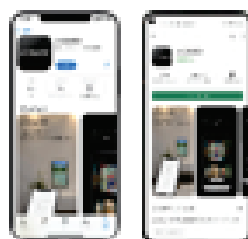
※詳細は

glancy JOLED

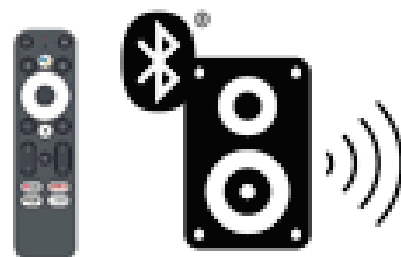


で検索

## ご使用のヒント



アート・風景作品を楽しむには、J-GAROアプリがお勧めです。  
上記QRコードのアプリに加え、glancyのJ-GAROアイコンまたは  
リモコンのJ-GAROボタンで起動されるJ-GAROの案内に沿って登  
録し、アート作品をダウンロードしてお楽しみ下さい。



音声付きコンテンツについては、  
市販のBluetoothスピーカー等と接続  
いただけますと、音声を楽しめます。